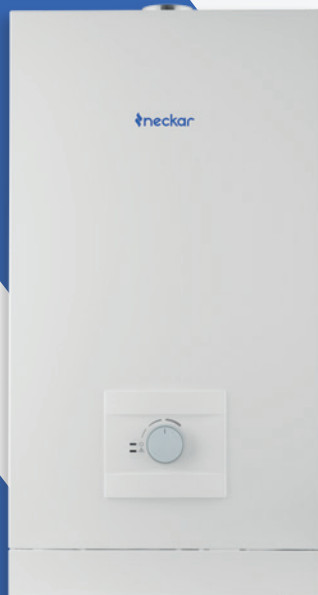


# Calentadores de agua a gas neckar

La gama de calentadores Neckar se completa con los últimos avances en tecnología de Bajo NOx, facilitando el control de temperatura y garantizando el máximo respeto por el medio ambiente



- Calentadores de agua a gas.
- Nuevos modelos estancos con Bajas emisiones NOx.
- Caudales desde 6 a 14 litros/minuto.
- Disponibles para gas natural o propano y butano.
- Máximo confort con agua caliente ilimitada.

 neckar

[www.neckar-spain.com](http://www.neckar-spain.com)

# Calentadores de agua a gas Neckar

## Confort y renovada estética

### Un tipo de encendido para cada necesidad

A la hora de elegir el calentador adecuado para una vivienda, es fundamental decidir el tipo de encendido del aparato.

Una completa gama permite elegir entre calentadores con piloto y encendido mediante piezo eléctrico o calentadores sin piloto, alimentados mediante pilas.

Además, ofrece versiones con diferentes tipos de evacuación para cada necesidad: tiro natural, tiro forzado, estancos tiro natural, tiro forzado y cámara estanca.

### Modulación o regulación de la potencia

Los calentadores Neckar permiten una regulación de la potencia, facilitando el control de la temperatura.

En las versiones modulantes, el aparato ajusta de forma automática la potencia entre el máximo y el 50%, es decir, el usuario selecciona la temperatura deseada y el calentador gestiona la cantidad de gas.

### La seguridad ante todo

La gama de calentadores Neckar dispone de tres sistemas que garantizan un funcionamiento totalmente seguro y fiable:

- Control de llama por termopar o electrónico mediante ionización según modelo.
- Limitador de temperatura.
- Sonda de control de productos derivados de la combustión (en aparatos de interior).

### Calidad y cuidado del medio ambiente

El serpentín, totalmente fabricado en cobre de alta pureza, proporciona una larga vida útil y es totalmente reciclable. Todos estos elementos han sido estudiados para facilitar el trabajo del instalador y para garantizar el máximo respeto por el medio ambiente.



### WN AME

Cámara estanca  
bajo NOx  
8 y 10 litros



Modelo	WN 6-2 KE	WN 14 KE	WRN 11-1 KE "Modulante"	WRN 11 KI "Modulante"	WRN 14 KI "Modulante"	WN 10 KME	WTN 11 AME	WTN 14 AME	WN 8 AME	WN 10 AME
Tipo de evacuación y encendido	Tiro Natural - Piezo Eléctrico			Tiro Natural - Baterías			Tiro Forzado	Cámara Estanca		Cámara Estanca. Bajas emisiones Nox
Caudal máx (l/min)	5,4	14	11	11	14	10	11	14	6	7,9
Presión mínima (bar)	0,15	0,15	0,15	0,1	0,15	0,1	0,3	0,3	0,1	0,1
Potencia (kW)	4,7 - 9,4	11,8 - 23,6	9,6 - 19,2	7,0 - 19,2	7,0 - 23,6	8,1 - 18,6	7 - 19,3	7 - 23,8	7,4 - 14,7	7,9 - 18,5
Tipo de gas	B/P N B/P	B/P N B/P	B/P N B/P	B/P N B/P	B/P N B/P	N B/P	N B/P	N B/P	N B/P	N B/P
Versiones	Int. Int. Ext.	Int. Int. Ext.	Int. Int. Ext.	Int. Int. Ext.	Int. Int. Ext.	Int. Int.	Int. Int.	Int. Int.	Int. Int.	Int. Int.
Dimensiones (mm.) (Alto x ancho x fondo)	610 x 270 x 190	655 x 350 x 220	580 x 310 x 220	580 x 310 x 220	655 x 350 x 220	580 x 310 x 220	670 x 340 x 220	770 x 388 x 220	575 x 335 x 180	575 x 335 x 180
Clasificación energética	A	B	A	A	A	A	A	B	A	A
Perfil de consumo	XS	XL	S	M	L	M	S	XL	S	M