

# Pack TYBOX 5000

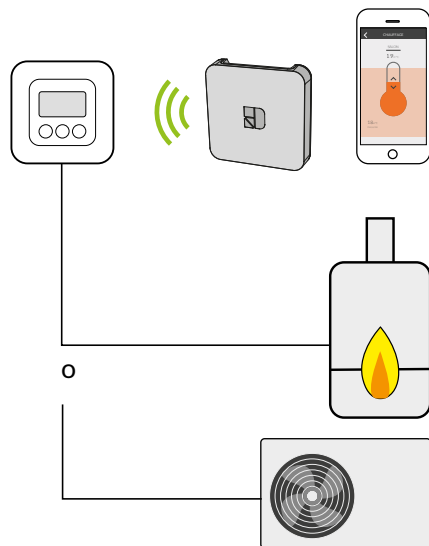
ES Instrucciones de uso



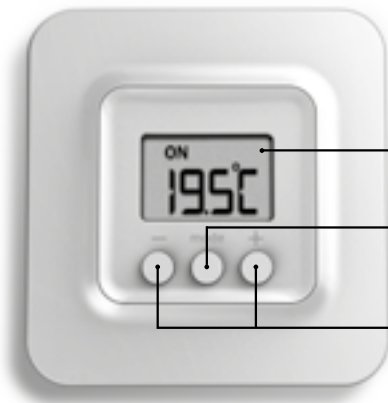
## Contenido

Su **PACK** contiene:

- 1 módulo de ambiente TYBOX 5000 conectado
- 1 Pasarela casa conectada TYDOM Home y su conector eléctrico



### Room unit

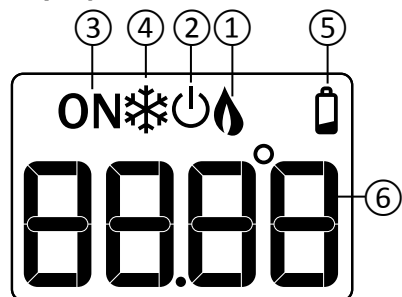


Pantalla

Elección del modo

Teclas de ajuste

### Display



- ① Tipo de calefacción
- ② Parar
- ③ autorización de inicio
- ④ Modo antihelada
- ⑤ Aviso de pila gastada
- ⑥ Temperatura (corregida o medida)

## Índice

1/ Utilización	4
2/ Controlar su calefacción desde la aplicación tydom	5
3/ Programar su calefacción desde la aplicación tydom	7
4/ Cambiar las pilas	8
5/ Ayuda	9

## 1/ Utilización

- 1 Pulse una tecla para activar la pantalla.

Se muestra el modo en curso:

ON = autorización de inicio

⏻ = Parar

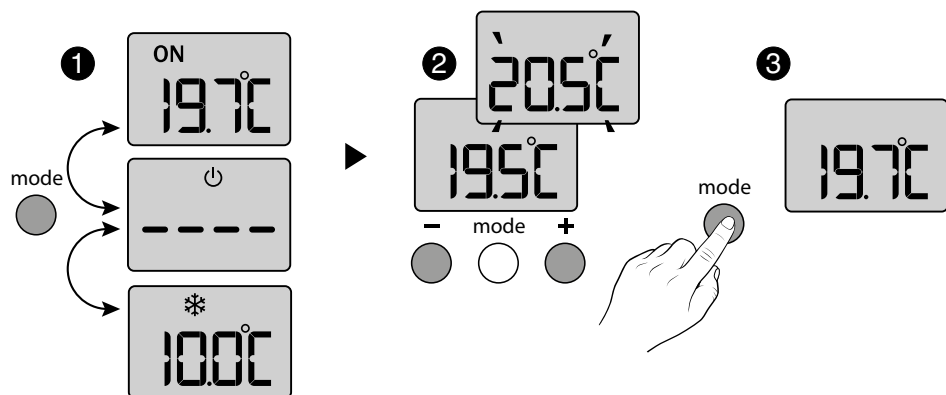
❄ = Antihelada

Para modificarlo, pulse en Mode.

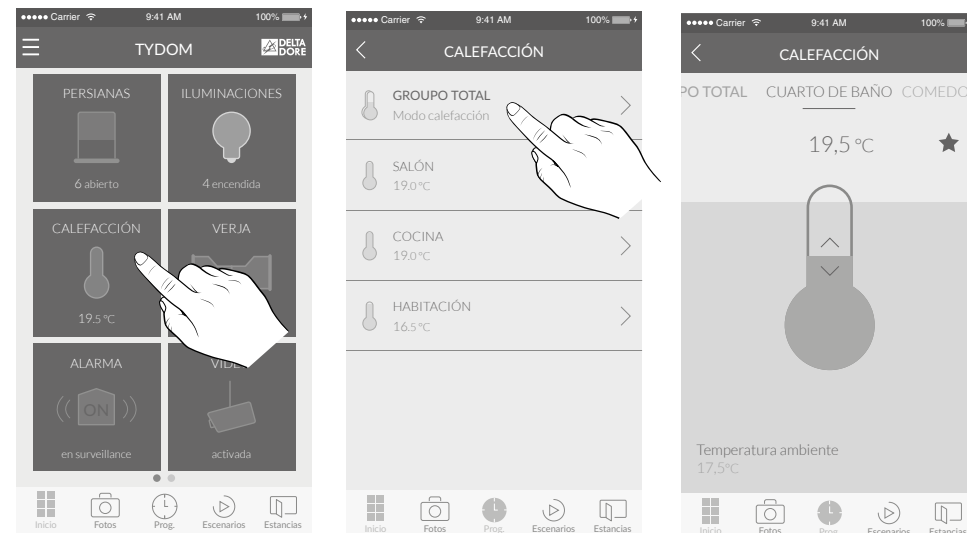
- 2 Desde el modo ON, pulse + o - para visualizar la temperatura de consigna y modificarla.

- 3 Pulse en Mode o espere 5 segundos para salir.

Durante el paso del modo al modo ⏻, la consigna vuelve a su valor por defecto: 20°C.



## 2/ Controlar su calefacción desde la aplicación tydom



- 1 Desde la pantalla de inicio, seleccione el campo «calefacción».

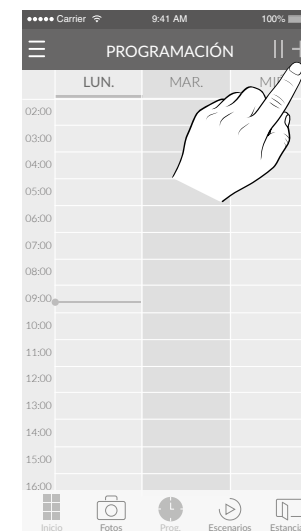
- 2 Seleccione la habitación cuya temperatura desea modificar.

- 3 Deslice el dedo verticalmente por la pantalla para modificar la temperatura.

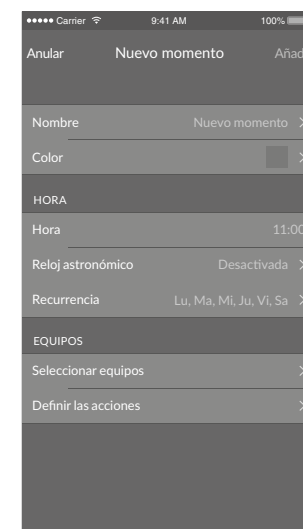
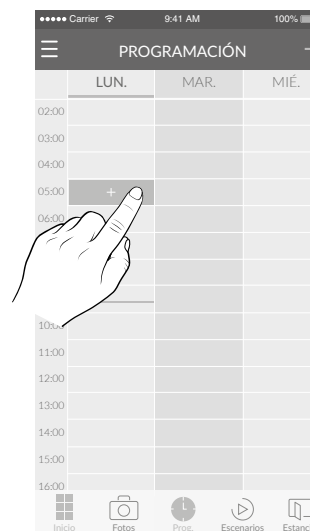
### 3/ Programar su calefacción desde la aplicación tydom

Un momento de vida agrupa varios equipos de la casa. Indique cómo desea que se accionen y programe el día y la hora a la que desea que se active el momento que acaba de imaginar. Creando momentos de vida puede elegir el nivel de confort que desee en función de cada situación. Por ejemplo: para despertarse, puede hacer que se abran las persianas motorizadas y que suba la temperatura de la calefacción a las 7 h.

- 1 Abra la aplicación TYDOM y después toque el icono «menú» en la parte superior izquierda de la pantalla para acceder a los ajustes.
- 2 Toque el icono «Prog» en la parte inferior de la pantalla para acceder a la programación de sus equipos. En su teléfono móvil aparece un calendario de tres días que puede ampliar y desplazar. La tableta permite ver hasta 7 días.
- 3 Toque la zona del día y la hora a la que desea crear un momento o toque el icono «+» para abrir la pantalla de creación.
- 4 Personalice el nombre y el color para diferenciarlo en el planning.
- 5 Elija la hora de inicio.
- 6 Defina cuándo debe repetirse el momento (varios días o todos los días).
- 7 Seleccione los equipos que desea controlar (calefacción).
- 8 Ajuste la temperatura deseada para el momento programado.



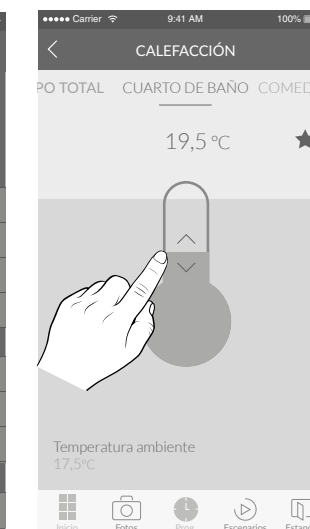
3



4 5 6



7



8

ES

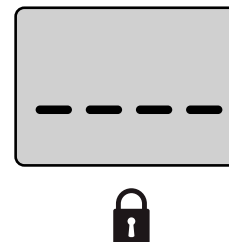
## 4/ Cambiar las pilas

Si la pantalla muestra el símbolo . Las pilas están gastadas.  
Cambie las pilas.



## 5/ Ayuda

If the screen displays '----' when you press a button.  
Access to the settings is locked.



CE

[www.deltadore.com](http://www.deltadore.com)



2705336 Rev.01