

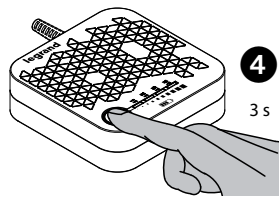
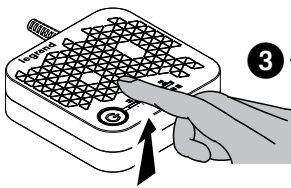
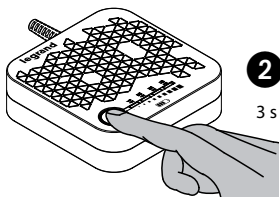
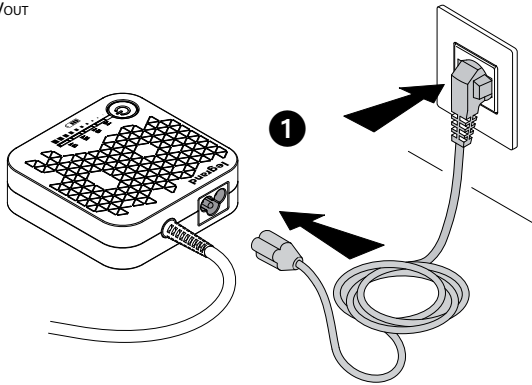


✓ V = 9 V; 12 V; 15 V; 19 V

✓ P ≤ 25 W

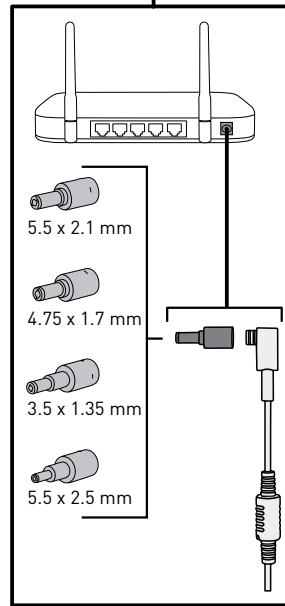
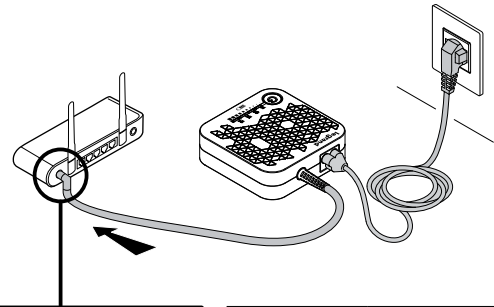


SETUP V_{OUT}

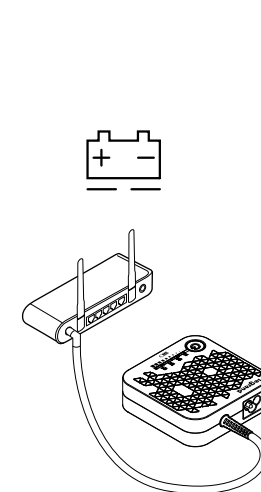


LEDs	SETUP MODE
	<p>V_{OUT} = 9 V</p> <p>0.5s ON / 0.5s OFF</p>
	<p>V_{OUT} = 12 V</p> <p>0.5s ON / 0.5s OFF</p>
	<p>V_{OUT} = 15 V</p> <p>0.5s ON / 0.5s OFF</p>
	<p>V_{OUT} = 19 V</p> <p>0.5s ON / 0.5s OFF</p>

5

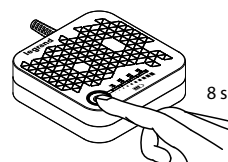


LEDs	ON-LINE MODE
	<p>V_{OUT} = 9 V</p> <p>Steady LED</p>
	<p>V_{OUT} = 12 V</p> <p>Steady LED</p>
	<p>V_{OUT} = 15 V</p> <p>Steady LED</p>
	<p>V_{OUT} = 19 V</p> <p>Steady LED</p>

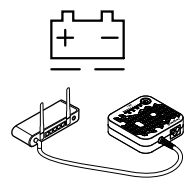
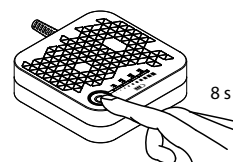


LEDs	BATTERY MODE
	<p>Battery charge level 0 - 25 %</p> <p>2s ON / 0.5s OFF</p>
	<p>Battery charge level 25 - 50 %</p> <p>2s ON / 0.5s OFF</p>
	<p>Battery charge level 50 - 75 %</p> <p>2s ON / 0.5s OFF</p>
	<p>Battery charge level 75 - 100 %</p> <p>2s ON / 0.5s OFF</p>

OFF



ON



FR

- S'assurer que la tension et la fréquence du secteur d'alimentation électrique correspondent à celles de l'onduleur.
- Dans le cas où un dommage visible serait constaté sur le produit pendant son déballage, ne pas installer l'onduleur mais le replacer dans son emballage et le retourner au revendeur ou au distributeur.
- Avant de faire fonctionner l'onduleur et d'y connecter toute charge, veiller à s'assurer que l'onduleur est branché à une alimentation électrique reliée à la terre.
- La charge appliquée ne doit pas excéder celle indiquée sur l'étiquette de l'onduleur.
- Ne pas tenter d'ouvrir ou de démonter l'onduleur ; aucune pièce ne peut être changée par l'utilisateur. L'ouverture de la coque annule la garantie et expose à des risques d'électrocution et compris si l'interrupteur d'alimentation sur secteur est débranché.
- S'assurer que l'onduleur est complètement éteint avant d'en effectuer le transport.
- La prise d'alimentation sur secteur de l'onduleur doit être installée près de l'onduleur et doit être facile d'accès.
- L'onduleur dispose de sa propre source d'énergie interne (batterie). Dans le cas où l'onduleur serait allumé en l'absence d'alimentation CA disponible, une tension dangereuse est présente sur les prises de sortie.
- La batterie interne de l'onduleur n'est pas remplaçable.
- ATTENTION:** La batterie peut constituer un risque de décharge électrique et de courant élevé de court-circuit.
- ATTENTION:** Ne pas jeter les batteries sur des flammes. Les batteries pourraient exploser.
- Ne pas exposer la batterie à des températures supérieures à 60°C (140°F).
- ATTENTION:** Ne pas ouvrir ni rompre les batteries. Les écoulements d'électrolyte peuvent causer des lésions à la peau et aux yeux. Ils peuvent également être toxiques.
- ATTENTION:** Les batteries usées doivent être éliminées dans le respect des instructions.
- En cas d'urgence, éteignez immédiatement l'équipement et débranchez le câble d'alimentation CA pour désactiver l'onduleur.
- Veiller à ce qu'aucun liquide ou objet étranger ne pénètre à l'intérieur de l'onduleur.
- L'onduleur est prévu pour une installation interne dans un environnement ventilé et contrôlé avec une bande de température entre 0°C (+32°F) et +40°C (+104°F) et humidité sans condensation <95%.
- Ne pas installer l'onduleur dans un environnement exposé à des étincelles, à des flammes et à tout dispositif susceptible de produire des étincelles, à de la fumée ou à des gaz dangereux ni dans un environnement où de l'eau et/ou une humidité excessive seraient présentes. Les environnements poussiéreux, corrosifs et salins peuvent endommager l'onduleur.

EN

- Ensure that the mains supply voltage and frequency match those of the UPS.
- If any visible damage is found on the product during the unpacking operation, do not install the UPS but repack the unit and return it to your reseller or distributor.
- Before operating the UPS or connecting any load equipment, ensure the UPS is connected to a properly grounded electrical supply.
- The load applied must not exceed the one indicated on the type label of the UPS.
- Do not attempt to open or disassemble the UPS; there are no user replaceable parts. Opening the case will void the warranty and introduces the risk of electric shock even when the mains plug is disconnected.
- Make sure the UPS is completely turned off when it is transported.
- The mains socket outlet that supplies the UPS shall be installed near the UPS and shall be easily accessible.
- The UPS has its own internal energy source (battery). If the UPS is switched on when no AC power is available, there is hazardous voltage at the output sockets.
- The battery inside the UPS is not user-replaceable.
- CAUTION:** A battery can present a risk of electrical shock and high short circuit current.
- CAUTION:** Do not dispose of batteries in a fire. The batteries may explode.
- Do not expose the battery to temperatures exceeding 60°C (140°F).
- CAUTION:** Do not open or mutilate batteries. Released electrolyte is harmful to the skin and eyes. It may be toxic.
- CAUTION:** Dispose of used batteries according to the instructions.
- In case of emergency, immediately turn off the equipment and disconnect the power cord from the AC power supply to disable the UPS.
- Do not allow any liquid or any foreign object to enter the UPS.
- The UPS is intended for indoor installation in a ventilated, controlled indoor environment with a range of temperature between 0°C (+32°F) and +40°C (+104°F) and non-condensing humidity <95%.
- Do not install the UPS in locations with sparks, flames, any other device that may cause sparks, smoke and hazardous gas or where there is water and excessive humidity. Dusty, corrosive, and salty environments can damage the UPS.

IT

- Assicurarsi che la tensione e la frequenza della rete elettrica corrispondano a quelle dell'UPS.
- Nel caso in cui al momento dell'apertura dell'imballaggio siano presenti danni visibili, non installare l'UPS ma imballare nuovamente l'unità e ricongiungerla al proprio rivenditore o distributore.
- Prima di attivare l'UPS o di collegare qualsiasi dispositivo, accertarsi che l'UPS sia collegato a una rete elettrica con adeguata messa a terra.
- Il carico applicato non deve superare quello indicato sull'etichetta dell'UPS.
- Non tentare di aprire o smontare l'UPS, non ci sono parti sostituibili dall'utente. L'apertura dell'involucro annulla la garanzia e comporta il rischio di scarica elettrica anche quando la spina di rete è scollegata.
- Accertarsi che l'UPS sia completamente spento quando viene trasportato.
- La presa di corrente che alimenta l'UPS deve essere installata in prossimità dell'UPS e di facile accessibilità.
- L'UPS ha la propria fonte interna di alimentazione (batteria). Qualora l'UPS venisse acceso in mancanza di rete d'ingresso, sarà comunque presente tensione nelle prese di uscita.
- La batteria all'interno dell'UPS non è sostituibile dall'utente.
- ATTENZIONE:** Una batteria può costituire un rischio di scossa elettrica e di un'elevata corrente di corto circuito.
- ATTENZIONE:** Non gettare le batterie nel fuoco. Le batterie potrebbero esplodere. Non esporre la batteria a temperature superiori a 60°C.
- ATTENZIONE:** Non aprire o rompere le batterie. L'elettrolita fuoriuscito può essere dannoso in caso di contatto con la pelle e con gli occhi e risultare tossico.
- ATTENZIONE:** Smaltire le batterie usate secondo le istruzioni.
- In caso di emergenza, spegnere immediatamente il dispositivo e scollegare il cavo di alimentazione dalla presa di alimentazione AC per disabilitare l'UPS.
- Evitare che qualsiasi liquido o oggetto estraneo possa entrare all'interno dell'UPS.
- L'UPS deve essere installato in ambiente ventilato e con temperatura controllata tra 0°C e +40°C, con un'umidità senza condensa <95%.
- Non installare l'UPS in ambienti con scintille, fiamme o qualsiasi altro dispositivo che potrebbe causare scintille, fumo e gas pericolosi o in presenza di acqua o eccessiva umidità. Ambienti polverosi, corrosivi e ad elevata salinità possono danneggiare l'UPS.

DE

- Stellen Sie sicher, dass Spannung und Frequenz des Stromnetzes mit der der USV übereinstimmen.
- Sollten Sie beim Auspacken des Gerätes Schäden bemerken installieren Sie die USV nicht. Verpacken Sie sie wieder und senden Sie das Gerät an Ihren Händler zurück.
- Bevor Sie die USV einschalten oder an eine Last anschließen, vergewissern Sie sich, dass die USV an eine richtig geerdete Steckdose angeschlossen ist.
- Die angeschlossene Last darf die auf dem Typenschild der USV angegebene nicht überschreiten.
- Versuchen Sie nicht die USV zu öffnen oder zu demontieren. Die Anlage enthält keine vom Nutzer austauschbaren Teile. Beim Öffnen des Gehäuses erlischt die Garantie. Zudem besteht Stromschlaggefahr, auch wenn der Netzstecker gezogen ist.
- Um die USV zu transportieren, vergewissern Sie sich, dass sie vollkommen ausgeschaltet ist.
- Die Netzsteckdose, die die USV versorgt, muss sich in der Nähe der USV befinden und muss leicht zugänglich sein.
- Die USV hat eine eigene interne Energiequelle (Batterien). Wenn die USV eingeschaltet ist, und kein Wechselstrom vorhanden ist, liegt an den Ausgangsbuchsen eine gefährliche Spannung an.
- Die Batterie in der USV kann nicht vom Benutzer ersetzt werden.
- ACHTUNG:** Die Batterie ist wegen Stromschlaggefahr und dem hohen Kurzschlussstrom gefährlich.
- ACHTUNG:** Batterien nicht ins Feuer werfen. Sie könnten explodieren. Setzen Sie die Batterie nicht Temperaturen über 60°C aus.
- ACHTUNG:** Die Batterien nicht öffnen oder beschädigen. Das Elektrolyt ist für Haut und Augen gefährlich. Vorsicht Giftig!
- ACHTUNG:** Entsorgen Sie die erschöpften Batterien gemäß Anweisungen.
- Im Notfall schalten Sie das Gerät sofort aus und ziehen Sie das Netzkabel aus der Wechselstromversorgung, um die USV abzuschalten.
- Es dürfen keine Flüssigkeiten oder ein Fremdkörper in die USV eindringen.
- Die USV ist für den Gebrauch im Inneren, in einer belüfteten, kontrollierten Umgebung mit einer Temperatur von 0°C bis +40°C und einer nicht kondensierenden Feuchtigkeit <95%.
- Installieren Sie die USV nicht an Orten wo Funken oder Flammen, Rauch oder gefährliches Gas durch andere Geräte entstehen können, oder in der Nähe von Wasser und in übermäßig feuchten Räumen. Staubige, korrosive und salzige Umgebungen können die USV beschädigen.

ES

- Asegurarse de que la tensión y la frecuencia de la red eléctrica correspondan a las del SAI.
- En caso de detectar daños visibles en el producto durante el desembalaje, no instalar el SAI, reembalarlo y devolverlo a su revendedor o distribuidor.
- Antes de poner en marcha el SAI o conectar equipos de carga, asegurarse de que el SAI se haya conectado a un suministro eléctrico con una puesta a tierra adecuada.
- La carga aplicada no ha de superar la indicada en la etiqueta trasera del SAI.
- No intentar abrir o desmontar el SAI; no contiene partes que se puedan sustituir por el usuario. Abrir la carcasa anula la garantía y comporta el riesgo de choque eléctrico incluso con la clavija desconectada.
- Asegurarse de que el SAI se encuentre completamente apagado durante el transporte.
- La toma de la red que alimenta el SAI ha de instalarse cerca del SAI y resultar fácilmente accesible.
- El SAI dispone de una fuente de energía interna propia (batería). Con el SAI encendido y sin corriente CA disponible, en las tomas de salida hay tensión peligrosa.
- La batería dentro del SAI no debe ser sustituida por el usuario.
- ATENCIÓN:** Una batería puede presentar un riesgo de descarga eléctrica y una corriente de cortocircuito elevada.
- ATENCIÓN:** No tirar las baterías a fuego. Las baterías pueden explotar. No exponga la batería a temperaturas superiores a 60°C (140°F).
- ATENCIÓN:** No abrir o alterar las baterías. El electrolito liberado es perjudicial para la piel y los ojos. Puede ser tóxico.
- ATENCIÓN:** Desechar las baterías usadas siguiendo las instrucciones.
- En caso de emergencia, apagar inmediatamente el equipo y desconectar el cable de corriente de la toma CA para deshabilitar el SAI.
- No permitir que líquidos o cuerpos extraños puedan entrar en el SAI.
- El SAI se contempla para la instalación en el interior en un entorno ventilado y controlado con un rango de temperaturas comprendidas entre 0°C (+32°F) y +40°C (+104°F) y sin humedad de condensación <95%.
- No instalar el SAI en lugares donde chispas, llamas y otros dispositivos que pueden producir chispas, humo y gases peligrosos o en caso de presencia de agua y humedad excesiva. Los entornos con polvo, corrosivos o salinos pueden estropear el SAI.

NL

- De spanning en frequentie van de netspanning moeten overeenkomen met die van de UPS.
- Als u tijdens het uitpakken vaststelt dat het product beschadigd is, mag u de UPS niet installeren. Pak de unit weer in en stuur hem terug naar uw verdeler of distributeur.
- De UPS moet aangesloten zijn op een correct geaarde stroomvoorziening, voordat u de UPS inschakelt of er belastingen op aansluit.
- De belasting mag niet hoger zijn dan die aangegeven op het typeplaatje van de UPS.
- Probeer de UPS niet te openen of te demonteer, als gebruiker kunt u geen onderdelen vervangen. Als u de behuizing opent, vervalt de garantie en ontstaat een risico op elektrische schokken, zelfs als de stekker niet in het stopcontact steekt.
- Schakel de UPS volledig uit voor u hem verplaatst.
- Installeer het stopcontact waarop u de UPS wilt aansluiten dicht bij de UPS, op een gemakkelijk toegankelijke plek.
- De UPS heeft een eigen, interne energiebron (batterij). Als de UPS wordt ingeschakeld wanneer er geen wisselstroom beschikbaar is, ontstaat er gevaarlijke spanning aan de uitgangen.
- De batterij in de UPS mag niet worden vervangen door gebruikers.
- OPGELET:** Batterijen kunnen een risico op elektrische schokken en hoge kortsluitingsstromen inhouden.
- OPGELET:** gooi geen batterijen in het vuur. De batterijen kunnen ontploffen. Het is gevaarlijk de batterijen niet bloot aan temperaturen boven de 60°C.
- OPGELET:** open of beschadig geen batterijen. Er kan dan elektrolyt vrijkomen, die schadelijk is voor de huid en de ogen. Dit kan toxisch zijn.
- OPGELET:** Voer gebruikte batterijen af volgens de instructies.
- Schakel het apparaat onmiddellijk uit in geval van nood en haal de stekker uit het stopcontact.
- Zorg ervoor dat er geen vloeistoffen of vreemde voorwerpen in de UPS terecht komen.
- De UPS is bedoeld voor installatie in een ventileerde, gecontroleerde binnenruimte met een temperatuur tussen 0°C (+32°F) en +40°C (+104°F) en niet-condenserende luchtvochtigheid <95%.
- Installeer de UPS niet op een plaats met vonken, vlammen of apparaten die vonken, rook of gevaarlijke gassen kunnen vrijgeven; vermijd ook ruimten met water of overmatige vochtigheid. Stoffige, bijtende en zoute omgevingen kunnen de UPS beschadigen.

RU

- Убедиться, что напряжение и частота электрической сети соответствуют напряжению и частоте ИБП.
- При обнаружении любого видимого повреждения во время распаковки изделия не устанавливайте ИБП, а упакуйте и возвратите его продавцу или дистрибьютору.
- Перед началом работы с ИБП или подключением любой нагрузки убедитесь, что ИБП подключен к правильно заземленному источнику питания.
- Мощность подключенной нагрузки не должна превышать мощность ИБП, которая указана на паспортной табличке на задней стороне изделия.
- Категорически запрещается скрывать корпус и разбирать ИБП: он не содержит деталей, заменяемых пользователем. Вскрытие корпуса влечет за собой отмену гарантии и может привести к поражению электрическим током, даже если вилка кабеля питания извлечена из розетки.
- Перед транспортировкой ИБП выключите питание и отсоедините от него все кабели.
- Розетка электросети должна находиться в непосредственной близости от ИБП и быть легко доступной.
- ИБП имеет собственный источник электроэнергии – аккумуляторные батареи. Если ИБП включен, когда напряжение в электросети отсутствует, на его выходах присутствует опасное напряжение.
- Батарея внутри ИБП не может быть заменена пользователем.
- ОСТОРОЖНО:** Батареи представляют риск с точки зрения поражения электрическим током и короткого замыкания.
- ВНИМАНИЕ:** Запрещается бросать батареи в огонь, они могут взорваться!
- Не подвергайте батарею воздействию температуры выше 60°C.
- ВНИМАНИЕ:** Запрещается деформировать или вскрывать батареи. Вытекающий электролит опасен для кожи и глаз. Кроме того, от токсичен.
- ВНИМАНИЕ:** Утилизируйте использованные аккумуляторные батареи в соответствии с инструкциями.
- В случае опасности немедленно выключите ИБП кнопкой и вытащите шнур питания из розетки электросети.
- Не допускайте попадания внутрь ИБП жидкостей и посторонних предметов.
- ИБП предназначен для установки в вентилируемом помещении с контролируемым микроклиматом (при температуре 0-40 °C и относительной влажности воздуха <95%).
- Запрещается устанавливать ИБП в местах, где возможно образование искры и дыма, появление пламени, присутствие взрывоопасных газов, наличие воды или чрезмерной влажности. Запыленная, коррозионная или соленая среда может вызвать повреждение ИБП.

PT

- Certifique-se de que a tensão e a frequência da fonte de alimentação correspondem às da UPS.
- Se algum dano visível for encontrado no produto durante a operação de desembalar, não instale a UPS, volte a embalar a caixa original e devolva-o ao revendedor ou distribuidor.
- Antes de utilizar a UPS ou conectar qualquer equipamento de carga, verifique se a UPS está conectada a uma tomada ligada à terra.
- A carga aplicada não deve exceder a indicada na etiqueta da UPS.
- Não tente abrir ou desmontar a UPS; nenhuma peça deverá ser substituída pelo utilizador. A abertura do aparelho anulará a garantia e ficará exposto ao risco de choque elétrico, mesmo se a ficha estiver desconectada da tomada.
- Certifique-se de que a UPS ficou desligada quando for transportada.
- A tomada elétrica que alimenta a UPS deve ser instalada perto do aparelho e deve ser de fácil acesso.
- A UPS possui a sua própria fonte de energia interna (baterias). No caso da UPS estar ligada na ausência de energia CA, estará presente uma tensão perigosa nas tomadas de saída.
- As baterias internas da UPS não são substituíveis.
- ATENÇÃO:** Uma bateria pode apresentar risco de choque de eletrocussão e queimadura no caso de uma alta corrente de curto-circuito. Baterias com defeito representam um risco de queimadura em superfícies acessíveis.
- ATENÇÃO:** Não coloque as baterias no fogo. As baterias podem explodir. Não exponha a bateria a temperaturas superiores a 60°C.
- ATENÇÃO:** Não abra ou quebre as baterias. Os derrames de eletrólitos podem causar danos à pele e aos olhos. Eles também podem ser tóxicos.
- ATENÇÃO:** As baterias usadas devem ser descartadas de acordo com as instruções fornecidas para esse fim.
- Em caso de emergência, desligue imediatamente o equipamento e desconecte o cabo de alimentação da UPS.
- Certifique-se de que nem humidade ou objeto estranho entre no interior da UPS.
- A UPS tem prevista uma instalação interna em ambiente ventilado e controlado com uma faixa de temperatura ntre 0 ° C e +40 ° C e humidade sem condensação <95%.
- Não instale a UPS num ambiente exposto a faíscas, fumo, gases perigosos ou num ambiente em que haja excesso de água e / ou humidade. Ambientes empoeirados, corrosivos e salinos podem danificar a UPS.

HU

- Bizonyosodjon meg arról, hogy a hálózati feszültség és frekvencia a készülék névleges bemeneti értékein belül vannak.
- Amennyiben a készülék kibontása során a készüléken bármilyen sérülést vesz észre úgy, ne telepítse a készüléket! Csomagolja vissza és küldje vissza a kereskedője számára.
- A készülék beüzemelése és a fogyasztó rácsatlakoztatása előtt bizonyosodjon meg a földelés kiépítésének szakszerűségéről.
- A készülékre csatlakoztatott fogyasztók összes terhelés nem haladhatja a rajta feltüntetett névleges teljesítmény értékét.
- Ne nyissa fel a készüléket. Nincsenek benne felhasználó által cserélhető alkatrészek. A készülék felnyitása a garancia azonnali elvesztésével jár.
- A készülék csak kikapcsolt állapotban szállítható.
- A készülék a megtápláló csatlakozó közvetlen közelében kell elhelyezni az egyszerű és gyors elérhetőség végett.
- A színtemelésben elhelyezett akkumulátor miatt a készülékben és annak kimenetén veszélyes feszültség lehet jelen a megtáplálás leállítását követően. Ez minden esetben vegye figyelembe.
- A készülékbe telepített akkumulátor felhasználó által nem cserélhető.
- FIGYELEM:** az akkumulátor áramtűst és rövidzárlatot okozhat.
- FIGYELEM:** az akkumulátorokat ne dobja tűzbe mert felrobbanhatnak. Ne tegye ki az akkumulátort 60°C feletti hőmérsékletnek.
- FIGYELEM:** ne nyissa fel vagy semmisítse meg az akkumulátort. Az akkumulátorban lévő mérgező vegyi elemek veszélyesek a szemre és a bőre.
- FIGYELEM:** Áramtanalízis az egységeket az utasítások szerint.
- Veszély esetén azonnal kapcsolja ki és áramtanalízis a készüléket
- Ne engedje, hogy a készülék belsejébe vagy felszínére folyadék vagy idegen tárgy kerüljön.
- A készülék csak bétérben használható szellőztetett; hőmérséklet és páratartalom szempontjából kontrollált helyiségben. Hőmérséklet: 0-40 °C között. Maximális lecsapódás mentes páratartalom: 95%.
- A készüléket ne telepítse olyan környezetbe, ahol szikrák, lángok, füst, veszélyes gázok, víz, magas páratartalom... stb keletkezhetnek. Poros, korrozív és sós környezetek csökkentik a készülék élettartamát

PL

- Upewnij się, że napięcie i częstotliwość w sieci zasilającej są zgodne ze specyfikacją UPS.
- Jeśli podczas rozpakowywania na produkcie zostaną dostrzeżone jakiegokolwiek uszkodzenia, zasilacza UPS nie należy instalować, lecz zapakować ponownie i zwrócić sprzedawcy lub dystrybutorowi.
- Przed uruchomieniem UPS lub przyłączeniem jakiegokolwiek obciążenia należy upewnić się, że UPS jest przyłączony do odpowiednio uzziemionego źródła zasilania.
- Zastosowane obciążenie nie może przekraczać wartości wskazanej na tabliczce znamionowej UPS.
- Nie próbuj otwierać ani demontować UPS; zestaw nie zawiera części wymienianych przez użytkownika. Otwarcie obudowy unieważnia gwarancję i stwarza ryzyko porażenia prądem, nawet po wyjęciu wtyczki z gniazda sieciowego.
- Upewnij się, że UPS jest całkowicie wyłączony podczas transportu.
- Gniazdo sieciowe zasilające UPS powinno być zainstalowane w pobliżu urządzenia i być łatwo dostępne.
- UPS posiada własne wewnętrzne źródło zasilania (akkumulator). Jeśli UPS zostanie włączony podczas braku zasilania prądem przemiennym, na gniazda wyjściowe będzie podawane niebezpieczne napięcie.
- Akumulator wewnętrzny UPS nie może być wymieniany przez użytkownika.
- UWAGA!** Akumulator może wprowadzać niebezpieczeństwo porażenia prądem i dużych prądów zwarciorowych.
- UWAGA!** Nie należy wrzucać akumulatorów do ognia. Mogą one wybuchnąć.
- Nie należy wystawiać baterii na działanie temperatur przekraczających 60°C.
- UWAGA!** Nie otwierać ani uszkadzać akumulatorów. Uwolniony elektrolit jest szkodliwy dla skóry i oczu. Może być toksyczny.
- UWAGA!** Zużyte akumulatory należy utylizować zgodnie z instrukcjami.
- W sytuacjach awaryjnych należy natychmiast wyłączyć urządzenie i odłączyć przewód wtykowy od źródła zasilania prądem AC.
- Nie należy dopuścić, aby do wnętrza UPS przedostał się jakikolwiek płyn lub ciało obce.
- UPS jest przeznaczony do instalacji w pomieszczeniach, w których panuje wentylowana, kontrolowana środowisko wewnętrzne w zakresie temperatur od 0 ° C do +40 ° C oraz wilgotność bez kondensacji w zakresie <95%.
- Zasilacza UPS nie należy instalować w miejscach, w których występują iskry, płomienie lub inne urządzenia, które mogą generować iskry, dym i niebezpieczne gazy, lub w których występuje woda i nadmierna wilgoć. Zakurzone, żrące i słone środowiska mogą uszkodzić UPS.